

## Session SBCO : Littoral morbihannais de l'estuaire de la Vilaine à la Ria d'Étel

28 mai – 1er juin 2025

### Livret guide

**28 mai 2025. Falaise de Billiers** (RDV Parking de la Plage des Granges), **Dolmen du Crapaud puis Marais de la pointe du Moustoir (petit parking du Moustoir)** : *Berula erecta*, *Luronium natans*, *Myosotis sicula*, *Ranunculus tripartitus*, *Rumex rupestris*, *Trifolium bocconeii*, *Trifolium medium*, *Trifolium strictum*, *Paspalum distichum*, *Juncus gerardii*, *Polypogon monspeliensis*, *Triglochin maritimum*, *Lotus glaber*, *Parapholis incurva*, *Sueda maritima et vera*, *Bupleurum tenuissimum*, *Carthamus lanatus*, *Trifolium resupinatum*, *Hordeum marinum*, *Centaurium tenuiflorum*, *Pilosella peleteriana*, *Parentucellia viscosa*



Figure 1. *Rumex rupestris* dans les falaises de Billiers – © G. Dujardin

**29 mai 2025. Pénestin : Marais de Branzais – Men Ar Mor et dunes de Ménard** : *Linaria arenaria*, *Ranunculus ophioglossifolius*, *Myosotis sicula*, *Silene portensis*, *Trifolium strictum*, *Silene otites*, *Polygonum maritimum*, *Trifolium michelianum*, *Ranunculus baudotii*

Quelques curiosités : *Tribulus terrestris*, *Trifolium nigrescens*

Parking : Aire de repos de Tréhiguier Pénestin



Figure 2. *Myosotis sicula* – *Linaria arenaria* – © F. Le Bloch

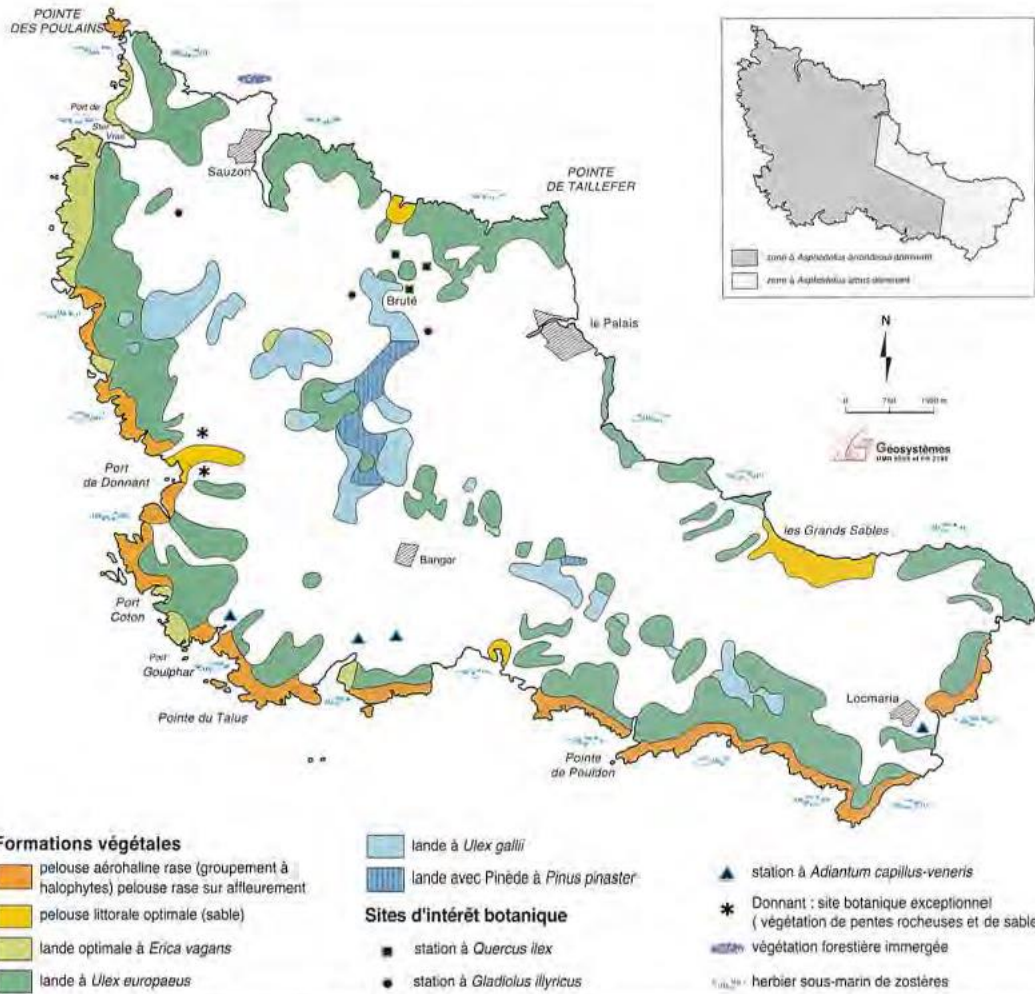


Figure 3. Dunes de Ménard à Pénestin – © G. Dujardin



Figure 4. Marais de Branzais à Pénestin – © G. Dujardin

**30 mai 2025. Belle île (bateau + vélo) – Pointe des Poulains, Port de Stêr Vraz, Port de Donnant, Port Coton :** *Adiantum capillus-veneris*, *Asparagus officinalis* subsp. *prostratus*, *Asphodelus arrondeaui*, *Aster lynosyris* var. *armoricanus*, *Bellardia trixago*, *Centaureum maritimum*, *Crambe maritima*, *Crataegus monogyna* subsp. *maritima*, *Cuscuta planiflora* subsp. *godroni*, *Erodium malachoides*, *Erodium botrys*, *Festuca huonii*, *Genista tinctoria* subsp. *littoralis*, *Gladiolus gallaecicus*, *Isoetes histrix*, *Kickxia commutata*, *Limonium ovalifolium*, *Linaria arenaria*, *Linaria pelliseriana*, *Ophioglossum lusitanicum*, *Pancreatium maritimum*, *Polygonum maritimum*, *Ranunculus ophioglossifolius*, *Serapias parviflora*, *Tolpis umbellata*, *Torilis nodosa* subsp. *webbii*.



**Carte de la végétation de Belle-Ile (d'après un original inédit de R. Corillion).**  
 En 1987, lors du premier colloque sur les plantes menacées de France qui s'était déroulé au Conservatoire Botanique National de Brest, Robert Corillion avait généreusement proposé à F. Bioret de lui faire don d'une carte en couleurs inédite de la végétation de Belle-Ile, réalisée en 1971 à l'occasion de la session de la Société Botanique de France en Bretagne. Trente années plus tard, cette carte demeure d'actualité pour montrer la répartition générale des principales formations végétales sur la côte "en dehors" au vent, et sur la côte "en dedans" sous le vent.



Figure 5. Pointe des Poulains sur Belle-Ile – © F. Le Bloch



Figure 6. *Cuscuta planiflora* subsp. *godroni* - *Pancratium maritimum* – © F. Le Bloch

**31 mai 2025 : Dunes d'Erdeven et Penthièvre :** *Achillea maritima*, *Anacamptis palustris*, *Asterolinon linum-stellatum*, *Blackstonia imperfoliata*, *Linaria arenaria*, *Liparis loeselii*, *Ophrys passionis*, *Parentucella latifolia*, *Teucrium scordium* subsp. *scordioides*, *Spiranthes aestivalis*, *Omphalodes littoralis*, *Juncus maritimus*, *Epipactis palustris*, *Sagina nodosa*, *Schoenus nigrescens*, *Juncus subnodulosus*, *Cladium mariscus*, *Lysimachia tenella*, *Euphrasia tetraquetra*



Figure 7. Dunes d'Erdeven – © G. Dujardin / *Omphalodes littoralis* – © F. Le Bloch

**1<sup>er</sup> juin 2025. Matin : marais de Suscinio (Sarzeau)** – Parking de Suscinio non loin du château : *Peucedanum officinale*, *Cicuta virosa*, *Artemisia maritima*, *Ceratophyllum submersum*, *Crypsis aculeata*, *Chenopodium chenopodioides*, *Osmunda regalis*, *Ruppia maritima*, *Ranunculus lingua*, *Oenanthe pimpinelloides*, *Thelypteris palustris*, et *Dactylorhiza viridis* à chercher

### Bibliographie

- BIORET, F., 1989 - Contribution à l'étude de la flore et de la végétation de quelques îles et archipels ouest et sud armoricains. Thèse Univ. Nantes, 480 p.
- BIORET, F., 1993 - Les espèces phanérogamiques protégées ou méritant de l'être dans les îles bretonnes. Bull. Soc. Bot. Centre Ouest, N.S., 24: 65-102.
- BIORET, F., MAGNANON, S., 1994 - Inventaire phytocoenotique du littoral de Bretagne et évaluation de l'originalité et de l'intérêt patrimonial des syntaxons d'importance communautaire. Colloques Phytosoc., XXII "Syntaxonomie typologique des habitats", Bailleul 1993 : 145-181. J. Cramer. Berlin. Stuttgart.
- LAHONDÈRE C., BIORET F. 1997 - Quelques aspects de la végétation littorale du Morbihan continental. SBCO, Tome 28. Pp. 351-376
- LEURQUIN J., 1997. 24<sup>ème</sup> session extraordinaire de la S.B.C.O. : Morbihan. Juillet 1996. Samedi 13 juillet : le bassin de la Vilaine. Bull. Soc. Bot. Centre-Ouest, 28: 327- 345, Saint-Sulpice-de-Royan.
- RIVIERE G, 2005 – Herborisation sur les rives de l'embouchure de la vilaine (Morbihan). ERICA n°19. pp. 49-58
- RIVIÈRE, G., GUILLEVIC, Y., HOARHER, J., 1992 - Flore et végétation du Massif armoricain. Supplément pour le Morbihan. Erica, Conserv. Nat. Bot. Brest, 2: 5 -78.
- RIVIERE G. 2020 - Compte rendu de la sortie botanique du 1er juin 2019 à l'embouchure de la Vilaine (Billiers et Muzillac, Morbihan). E.R.I.C.A., 34 : 15-18.